



Solution



Mit der Toshiba Re-Rite Software können die Anforderungen an das digitale Dokumentenmanagement im Büro von heute äußerst effektiv und flexibel erfüllt werden. Voraussetzung für eine optimale Integration ist eine detaillierte Analyse der jeweiligen Kundensituation.

Fragen Sie nach Ihren individuellen Möglichkeiten für mehr Produktivität und Effektivität im Büro.



Änderungen der technischen Daten ohne Vorankündigung möglich. Alle Firmen- und Produktnamen sind eingetragene Warenzeichen ihrer jeweiligen Hersteller in deren Märkten und/oder Ländern. Alle Rechte vorbehalten. Copyright 2007 TOSHIBA TEC. TCO-RRiteBR0807

Document Solution



TOSHIBA TEC GERMANY
IMAGING SYSTEMS GMBH
CARL-SCHURZ-STRASSE 7 · D-41460 NEUSS
TEL. +49(0)2131-12450, FAX +49(0)2131-1245402
WWW.TOSHIBA.DE/TEC

TOSHIBA
Leading Innovation >>>

Networking Documents.

TOSHIBA
Leading Innovation >>>



Optimale Arbeitsabläufe mit Toshiba.

Das Suchen von Informationen verschlingt Zeit.

Vor allem dann, wenn Akten und Dokumente nicht digital lesbar zur Verfügung stehen. Schnelligkeit und Effizienz sind wichtige Kriterien, wenn es um die Arbeitsproduktivität geht.

Jede digitale Suchfunktion und unternehmensweite Recherchemöglichkeit hilft nicht weiter, wenn Sie in analogen Akten suchen, oder sich durch PDF-Dokumente und TIFF-Dateien am Bildschirm kämpfen müssen. Um diesen Informationsfluss jedoch sicher zu stellen, gewinnen intelligente Lösungen für das Dokumentenmanagement immer mehr an Bedeutung.

Toshiba hat die Lösung!



Mit der Re-Rite Texterkennungs-Software bietet Toshiba ein Produkt, welches in Kombination mit einem Toshiba Multifunktionssystem vielfältige Ansätze zur Verbesserung der Dokumentenverarbeitung in Ihrem Unternehmen bietet.

Die Möglichkeit der individuellen Konfiguration und Nutzung der Software abgestimmt auf Ihre Bedürfnisse, ohne Flexibilität zu verlieren, macht Re-Rite zur intelligenten Lösung für Ihr Unternehmen.

Ihre Vorteile.



● Optimierung von Geschäftsprozessen

Die Re-Rite Software bietet ideale Voraussetzungen, um die Geschäftsprozesse eines Unternehmens durch effiziente Arbeitsabläufe entscheidend zu verbessern.

● Kosteneinsparung durch Unternehmenslösung

Die Toshiba Re-Rite Software ist eine unabhängige Lösung für einen abteilungsübergreifenden Einsatz im Unternehmen. Zum Beispiel können Lösungen für die Eingangspost und gleichzeitig die Ansteuerung eines Archiv-Systems realisiert werden – Mehrplatzlizenzen sind hierfür nicht erforderlich.

● Hohe Flexibilität bei der Software-Integration

Re-Rite bietet vielfältige Konfigurationsmöglichkeiten für die Dokumentendistribution. Zusätzlich können Schnittstellen von DMS-Systemen flexibel genutzt werden.

● Hohe Benutzerfreundlichkeit durch die Toshiba Vorlagenfunktion

Durch die Integration der Re-Rite Software in die Toshiba Document Manager können Routineabläufe bei der Dokumentenverwaltung schnell und einfach – direkt vom Toshiba Multifunktionssystem – gestartet werden.

Funktionsweise.

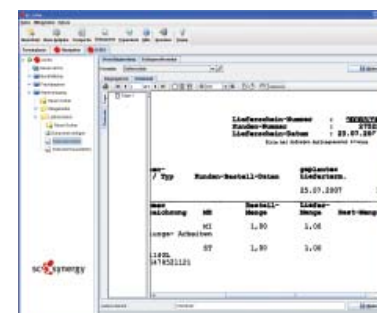
Die Toshiba Re-Rite Software ist eine serverbasierte OCR-Anwendung. Mittels der automatischen Konvertierung gescannter Dokumente in vollständig editierbare und durchsuchbare Dateien, werden die Scan-Möglichkeiten der Toshiba Document Manager umfangreich erweitert.

Dabei stehen vielfältige Dateiformate und die Nutzung unterschiedlichster Dokumenteneingangs- und Ausgangsprozesse zur Verfügung. Diese Flexibilität bietet eine ideale Ausgangsbasis, um Dokumente z. B. für die Erfassung in einem DMS-System entsprechend aufzubereiten und anschließend zu archivieren, wobei der Anwender nur eine Vorlagenfunktion am Multifunktionssystem auswählt.

Re-Rite in der Praxis.

Spedition: **Standardvorgänge leicht gemacht!**

„In unserer Spedition arbeiten wir täglich mit den unterschiedlichsten Belegen, z. B. Lieferscheine oder Wiegekarten. Die Vereinfachung von Standardvorgängen zur Verwaltung dieser Dokumente war daher unser Leitgedanke bei der Auswahl einer auf unsere Bedürfnisse hin abgestimmten Dokumentenverwaltung. Die Lösung haben wir in einer Toshiba e-STUDIO2500c in Verbindung mit der Software sc_cube DMS von sc synergy gefunden.“



Insbesondere hat uns die automatische OCR-Erkennung und die dynamischen Verschlagwortung in sc_cube DMS gefallen. Durch den effektiven Zugriff auf alle archivierten Dokumente erzielen wir einen schnellen und bis dahin nicht erreichten Informationsfluss.“

Anwaltskanzlei: **Alle Dokumente immer griffbereit!**

„Als Anwalt muss ich mich sehr gewissenhaft auf Gerichtsverhandlungen vorbereiten. Von wesentlicher Bedeutung für den Erfolg ist, bei Gericht sämtliche Korrespondenz im direkten Zugriff zu haben.“



Mit der Toshiba e-STUDIO282 werden jetzt alle Dokumente digital erfasst und direkt dem richtigen Mandanten zugewiesen. Aufgrund der OCR erkannten PDF Dateien, können wir eine effektive Recherche innerhalb der Dokumente durchführen. Ausschlaggebender Nutzevorteil der Toshiba Lösung ist für uns, dass die Re-Rite Software eine integrierte Funktion der e-STUDIO282 ist. Die Erfassung des Schriftverkehrs ist einfach und beschränkt sich allein auf den Scan-Prozess, eine Nachbearbeitung ist nicht mehr notwendig.“

Genial einfach!

Die Re-Rite-Software von Toshiba Tec bietet ideale Voraussetzungen, um Geschäftsprozesse eines Unternehmens durch effiziente Arbeitsabläufe entscheidend zu verbessern. FACTS hatte Re-Rite im Test.



Datenumwandlung auf Knopfdruck – auf diesen einfachen Nenner kann man die neue Texterkennungssoftware von Toshiba Tec bringen. Die Anwendung ist im Prinzip eine OCR-Software – kann aber erheblich mehr. Sie wandelt beispielsweise eingescannte Dokumente innerhalb

weniger Sekunden als Microsoft-Word-, Excel-, Adobe-PDF- oder sogar als HTML-Webseiten-Dateien um, die sich jederzeit und sehr schnell und einfach bearbeiten lassen.

DENKBAR EINFACH

Als Serverversion ist Re-Rite eine zentrale Anwendung für ein gesamtes Firmennetz und

kann mit nur einer Lizenz von allen Mitarbeitern gleichzeitig genutzt werden. Die Voraussetzungen dafür sind neben einem 500-MHz getakteten Pentium II-Prozessor-Server, ein 100 MB großer Festplattenspeicher, ein Windows-Betriebssystem und mindestens ein Multifunktionssystem von Toshiba im Netzwerk.

Die Installation der Re-Rite-Software für den Test bei FACTS war denkbar einfach. Zwar bietet Toshiba bei der Einrichtung auch Hilfe an, die Installation ist aber auch für den firmeneigenen EDV-Spezialisten kein Problem. Da die Software lediglich auf dem Server installiert werden muss, ist auf dem Client-PC keine Softwareinstallation notwendig. Die Einrichtung und Wartung von Re-Rite lässt sich so auf ein Minimum reduzieren.

DURCHSUCHBARE DOKUMENTE

Das Besondere an Re-Rite ist, dass mittels der automatischen Konvertierung der gescannten Dokumente vollständig durchsuchbare und editierfähige Dokumente entstehen. So wurde im FACTS-Test beispielsweise eine Vorlage mit einer Tabelle, die sehr kleine Zahlen beinhaltete, in ein Excel-Dokument verwandelt. Abgesehen von ein paar manuellen Änderungen (bei OCR-Erkennung absolut üblich) war die Konvertierung fehlerfrei. Ebenso problemlos verlief das Scannen von Textvorlagen, die fehlerfrei in das Word-Format konvertiert wurden.

Ein ebenfalls sehr hilfreiches Tool der Re-Rite-Software ist das Umwandeln einer PDF-Datei in das Word-Format. Hierzu muss der Anwender lediglich das PDF-Dokument in den DOC-Ordner ziehen. Das Programm wandelt die PDF-Datei dann im Hintergrund in ein Word-Dokument um.

Die Software von Toshiba ist bereits bei einigen Anwendern in den Workflow einge-



Dokumente, die nicht im digitalen Format zur Verfügung stehen.



Scannen per e-STUDIO MFP von Toshiba.



Re-Rite verarbeitet die Scandateien auf einem Netzwerk-PC oder Server.



Die editierbare Datei steht per Mail oder in einem Netzwerkordner im gewünschten Dateiformat zur Verfügung.

bunden. Das Landessozialgericht Baden-Württemberg hat fünf e-BRIDGE-Multifunktionsgeräte von Toshiba im Einsatz, weitere 24 Systeme verteilen sich auf die Sozialgerichte in anderen Städten der Region. Die Justizbehörden wollten allerdings mehr als nur leistungsfähige Systeme und setzen nun auch die Software Re-Rite ein. Dokumente, die im Landessozialgericht per Post eingehen und nur auf Papier vorliegen, werden mit e-BRIDGE Re-Rite eingescannt. Nach dem Scannen lassen sich dann die digitalisierten Dokumente als PDF-, Word- oder Excel-Datei per E-Mail an den zuständigen Sachbearbeiter verschicken. „Schon wenige Tage nach Einführung der Software nutzen immer mehr Mitarbeiter beinahe täglich die Re-Rite-Software von Toshiba“, sagt Evi Rathberger, Verantwortliche für die EDV beim Landessozialgericht in Baden-Württemberg.

Klaus Leifeld ■

FAZIT

Die neue Toshiba-Software e-BRIDGE Re-Rite ist ein nützlicher Helfer im Arbeitsalltag. Einfach in der Handhabung – überzeugend in der Leistung. Richtig eingesetzt, kann der Workflow im Unternehmen deutlich verbessert werden. Beim Test in der FACTS-Redaktion gab es keine Schwierigkeiten. Die Installation und auch die Bedienung sind denkbar einfach.



-2 O 2
S B

S u a d
u e
ü
n



w k
i d

w

a i

m

e g G u S

z

b l F o

l

SITWELL

GERNOT STEIFENSAND